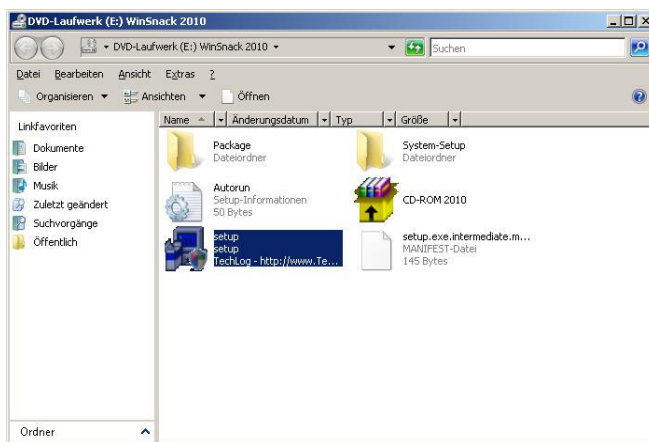


Dieser Schnelleinstieg zeigt, wie Sie WinSnack problemlos auf Ihren Computer installieren. Ihr System muss folgende Mindestvoraussetzungen erfüllen:

- Betriebssystem: Windows XP, Windows Vista oder höher und Administratorrechte für die Installation.
- Mindestens ein Pentium III-Prozessor und 256 MByte RAM sowie 150 MByte freier Festplattenspeicher.

1. Schritt: Starten Sie Ihren Rechner mit Administratorrechten und legen Sie die CD-ROM WinSnack 2010 ein.

Nach Einlegen der CD-ROM WinSnack startet die Installation meist selbständig. Sollte diese Windows-Funktion bei Ihrem System deaktiviert sein, so öffnen Sie auf dem Windows-Desktop den Arbeitsplatz und wählen auf dem CD-ROM-Laufwerk die Datei SETUP.EXE per Mausdoppelklick aus.



Daraufhin startet die Installation mit der Anzeige der Lizenzbedingungen. Bitte lesen Sie diese Lizenzbedingungen durch und installieren Sie die Software nur dann, wenn Sie diese Lizenzbedingungen akzeptieren.

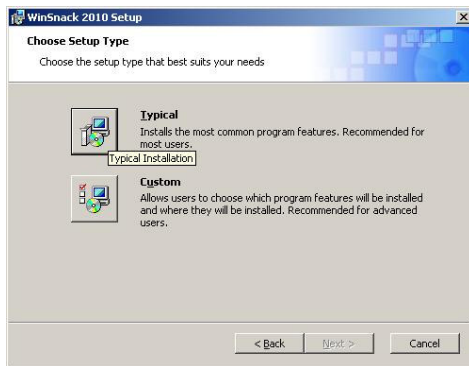
Falls Ihnen die CD-ROM zur Installation von WinSnack nicht oder nicht mehr vorliegt, so können Sie die Installationsdateien auch aus dem Internet herunterladen – unter www.winsnack.de finden Sie immer die aktuellste Version der Software, die wir für Sie kontinuierlich erweitern und verbessern. Die Testversion darf kostenfrei weitergegeben werden.

2. Schritt: Wählen Sie den Installationstyp aus.

Sie können nun das Zielverzeichnis für die Installation von WinSnack auswählen. Wir empfehlen dringend die Installation in das vorgegebene Standardverzeichnis, damit wir Ihnen bei Problemen möglichst reibungslos telefonisch Support und Hilfestellung geben können.

Klicken Sie im dargestellten Fenster auf die Schaltfläche **typisch/typical**, um fortzufahren. Nun beginnt der Kopierprozess von der CD-ROM in das Zielverzeichnis auf Ihre Festplatte.

Dieser Vorgang kann einige Minuten dauern. Bei Bedarf wird automatisch die Programmkomponente Access 2007 Runtime installiert.



3. Schritt: Damit ist die Installation fertiggestellt.

Innerhalb weniger Minuten haben Sie die Installation der Bestellannahme-Software WinSnack abgeschlossen.



Ihnen stehen nun alle Funktionen der Software zum Test zur Verfügung. Die Testversion der Software hat einige kleinere Einschränkungen:

- Die Kennwörter (Zugriffsschutz) können nicht bearbeitet werden.
Die voreingestellten Benutzernamen und Kennwörter lauten
Benutzer „Supervisor“ – Kennwort „TL145JHG“ – alle Rechte,
Benutzer „Wartung“ – Kennwort „TLQ TZ“ – alle Rechte außer Abrechnung und Optionen,
Benutzer „Personal“ – kein Kennwort – nur Bestellannahme.
- Das Logo des Rechnungsausdruckes kann nicht verändert werden. Es erscheint auf der Rechnung für den Kunden der Hinweis, dass mit der Shareware-Version von WinSnack gearbeitet wurde.

4. Schritt: Sie möchten die Vollversion erwerben?

Wenn Sie ausgiebig mit WinSnack gearbeitet haben und Ihnen das Programm zusagt, so können Sie die Software nachträglich zur Vollversion frei schalten lassen – alle Einträge (z. B. Kundenliste, Speisekarte, etc.) bleiben dabei erhalten. Sie erhalten eine Rechnung, eine Lizenzkarte und den Freischaltcode, der an die Lizenzkarte gebunden ist. Die Lizenzkarte kann optional als Netzwerkkarte verwendet werden.

Das Handbuch zu WinSnack können Sie jederzeit öffnen unter **c:\WinSnack 2010\handbuch.doc**.

Bitte beachten Sie, dass eine sichere Datenhaltung einer regelmäßigen Datensicherung bedarf.